



Výroční zpráva 2005

Celonárodní organizace příbuzných duševně nemocných



SLOVO ÚVODEM

Vážení přátelé,

vítám vás na stránkách výroční zprávy SYMPATHEY o. p. s., celonárodní organizace příbuzných duševně nemocných.

S potěšením mohu konstatovat, že mám v pořadí již druhou možnost psát úvodní slovo k výroční zprávě SYMPATHEY, což je neklamným znamením, že tato organizace stále existuje a neztroskotala na nedostatku financí, nezájmu rodičů nebo jiných překážkách. Opak je pravdou. V loňském a na začátku letošního roku proběhlo mnoho akcí, o které se zasloužili příbuzní duševně nemocných. Nejvýznamnější bylo bezesporu přijetí do mezinárodní příbuzenské organizace EUFAMI. SYMPATHEA je jejím plným členem od 1. 1. 2006. EUFAMI sdružuje 28 celonárodních seskupení, a kromě realizace užitečných projektů podporuje snahy o tlak na politické reprezentace jednotlivých členských zemí s cílem zlepšit péči o duševní zdraví.

Uvnitř SYMPATHEY, o. p. s. došlo ke konci roku 2005 k organizační změně. Na místo ředitelky nastoupila dosavadní členka paní Alena Šváchová. Jde o důležitý mezník v chodu společnosti, protože její vedení je nyní již plně v rukou samotných příbuzných, což bylo záměrem od jejího vzniku. Moje úloha je nadále pomáhat s realizací jednotlivých projektů v roli odborného konzultanta.

SYMPATHEA o.p.s. se, stejně jako v roce minulém, intenzivně zapojila do projektu *Změna* (www.stopstigma.cz), který je zaměřen na boj proti předsudkům a diskriminaci spojenými s duševními poruchami. Byla natočena a distribuována videokazeta „Právo volby“, určena především pro zástupce státní správy a samosprávy. Pacienti, rodiče a lékaři zde popisují s jakými problémy a potřebami se setkávají lidé

s duševní nemocí a jejich příbuzní. V létě byla SYMPATHEA o.p.s. (spolu s Nadací Academia Medica Pragensis a Centrem pro rozvoj péče o duševní zdraví) spolupořadatelem kampaně „Kdo z nás je normální?“, která se odehrávala v pražském metru. Pomocí výtvarných děl pacientů, jejich příběhů, internetové poradny (na webových stránkách projektu Změna) a bezplatných konzultací s odborníky, jsme se veřejnosti snažili přiblížit duševní poruchy a lidi, kteří jimi trpí. Vyvrcholením akce byla tisková konference za účasti pana primátora Pavla Béma.

V rámci grantu v programu Partnerství pro Kolínsko pomohli rodiče a odborní konzultanti ze SYMPATHEY s rozvojem občanského sdružení ŠELA v Kolíně. V neposlední řadě je třeba zmínit Program prevence stresu a syndromu vyhoření pro lidi s duševně nemocnými dětmi. Program probíhá od začátku roku 2006 formou pravidelných setkávání rodičů s odborníkem, a je určen pro rodiče ze SYMPATHEY a partnerských organizací. V uplynulém období byly členy poskytovány bezplatně rady po telefonu, a rodiče, kteří měli zájem, mohli navštěvovat pravidelné schůzky organizace.

Velice ráda bych využila tuto výroční zprávu a poděkovala všem členům organizace za jejich čas, invenci a důvěru, kterou vložili do fungování a rozvoje SYMPATHEY o. p. s. v loňském roce (i v letech předchozích).

Děkuji všem, kteří s námi spolupracovali za jejich pomoc a podporu.

Mgr. Barbora Wenigová
ředitelka SYMPATHEA, o. p. s.

POMÁHÁME TĚM CO TRPÍ.

POMÁHÁ TO I NÁM.

CO JE SYMPATHEA

SYMPATHEA je celonárodní organizace příbuzných duševně nemocných, která vznikla jako obecně prospěšná společnost v roce 2003 v Praze.

Aktivitu můžeme rozdělit na pražské (poradna, linka atd.), a na ty, které prezentují zájmy a činnosti příbuzenských aktivit v celé ČR (přednášky, lobbying, pomoc jiným rodičovským sdružením atd.). Organizace je od svého vzniku nezisková společnost, pro kterou pracují většinou příbuzní duševně nemocných.

HISTORIE SYMPATHEY

Organizace vznikla z iniciativy odborníků, kteří chtěli zlepšit informovanost a úroveň práce s rodinnými příslušníky v běžné lůžkové i ambulantní psychiatrické péči. Důvodem bylo, že rodiče nebyli dostatečně informováni o nemoci ani o plánu léčby, edukativní skupiny pro příbuzné byly spíše výjimkou. Naprostá většina rodičů měla podobné negativní zážitky. Odborníci sezvali rodiče z různých měst a podpořili jejich chuť dohromady pracovat a měnit kvalitu péče o duševně nemocné napříč republikou. Od r.2000 se scházela pracovní skupina složená převážně z rodičů, a ta připravila priority činnosti obecně prospěšné společnosti.

PRINCIPY SYMPATHEY

- duševně nemocní mají stejná práva, stejné příležitosti a stejnou zodpovědnost jako ostatní lidé
- příbuzní musí být informováni o nemoci a léčbě co nejdříve a průběžně
- příbuzní stráví s nemocným nejvíce času denně (často řadu let), a proto by mělo být nasloucháno jejich potřebám ve vztahu k psychiatrické péči
- příbuzní mají svá práva, která musí být rozpoznána a respektována

SYMPATHEA propojuje v rámci svých aktivit různé oblasti psychiatrické péče – příbuzné, odborníky, pacienty, státní správu, odbornou i laickou veřejnost. Ve spojení těchto skupin hledá řešení, jak zlepšit situaci duševně nemocných a jejich příbuzných v České republice.

NAŠÍM CÍLEM JE

- spolupracovat s organizacemi odborníků a uživatelů psychiatrických služeb při tvorbě a přijetí zákonů o sociální pomoci a o duševním zdraví;
- fungovat jako celostátní organizace rodinných příslušníků a přátel lidí, kteří trpí duševní nemocí, s cílem zlepšit péči v rámci hospitalizací, s důstojným zacházením a právem na informace;

- informovat veřejnost a ovlivňovat veřejné mínění s cílem zlepšit vnímání a pohled ze strany společnosti na lidi trpící duševní nemocí, na jejich rodinné příslušníky a přátele;
- organizovat, v souladu s výše uvedenými cíli, semináře, přednášky, workshopy, konference, poradenství, svépomocné skupiny a jiné formy svépomoci pro rodinné příslušníky a přátele lidí, kteří trpí duševní nemocí;
- spolupracovat, v zájmu výše uvedených idejí, se státními a nestátními organizacemi (sdruženími, nadacemi apod.) u nás i v zahraničí.

Kroky organizace jsou v souladu s dokumentem:

„**Mental Health Action Plan for Europe**“ – výzva k prioritním činnostem v dalších 5-10 letech (WHO European Ministerial Conference on Mental Health, Helsinky, leden 2005)

- aktivně zvyšovat povědomí o důležitosti duševního zdraví;
- kolektivně bojovat se stigmatem, diskriminací a nerovností, a zplnomocňovat a podporovat lidi s duševními problémy a jejich rodiny, aby byli aktivně zapojováni do těchto aktivit;
- navrhnout a realizovat celkový, jednotný a efektivní systém péče o duševní zdraví, který bude zahrnovat osvětu, prevenci, léčbu a rehabilitaci, péči a úzdravu;
- řešit potřebu kompetentních pracovních sil ve všech zmiňovaných oblastech ;
- pracujícím rozpoznávat zkušenosti a znalosti uživatelů péče a jejich příbuzných jako nezbytný základ pro plánování a rozvoj služeb.
(překlad Wenigová)

SPOLUPRÁCE

SYMPATHEA spolupracuje s dalšími organizacemi příbuzných v ČR:

- Anima - občanské sdružení, Opava
- Amicus - občanské sdružení, Brno
- Paprsek - občanské sdružení, Nejdek
- Ozvěna - občanské sdružení, Praha
- Šela - občanské sdružení, Kolín
- Soutok - občanské sdružení, Hradec Králové
- Ondřej - občanské sdružení, Praha
- Pochodeň - občanské sdružení, Praha
- ESET - Family - občanské sdružení, Praha
- Fokus Myklub
- Fokus Mosty - patientská organizace, Praha

SYMPATHEA, o.p.s. je od roku 2004 zapojena do projektu „Změna“, který má za cíl transformaci a destigmatizaci péče o duševně nemocné v České republice. Na tomto projektu se svoji činností aktivně podílí. V rámci projektu „Změna“ spolupracuje s:

- Centrem pro rozvoj péče o duševní zdraví
- Koalicí pro zdraví, o.p.s
- Svazem pacientů ČR
- Nadací Academia Medica Pragensis
- Kolumbus – občanské sdružení duševně nemocných

AKTIVITY ORGANIZACE

- poradna Praha
- telefonní linka (tel.: 284 828 568, mobil: 723 942 835, 736 675 070)
- aktivní účast na konferencích a seminářích
- zakládání a rozvoj rodičovských organizací v České republice
- lobbying
- přednášková činnost
- publikační činnost
- koordinace dalších rodičovských aktivit

ČINNOST 2005

- telefonická poradna pro příbuzné duševně nemocných - tel.: 284 828 568, mobil: 723 942 835, 736 675 070)
- distribuce příručky pro pacienty a jejich rodiny „Léčíme se s psychózou“
- pravidelná aktualizace webových stránek www.sympathea.cz
- podpora rozvoje občanského sdružení Šela v Kolíně v rámci projektu v programu Partnerství pro Kolínsko
- cyklus odborných i laických přednášek pro státní správu, lékaře a příbuzné v Kolíně
- žádost o členství v mezinárodní organizaci rodičů duševně nemocných EUFAMI a účast na setkání v Řecku (Sympathea se stala plným členem v lednu 2006)

- spolupráce na destigmatizačním projektu „Změna“
 - 1) spoluorganizátor kampaně v pražském metru (15.7.- 31.8.2005)
 - 2) opakovaná prezentace problematiky duševně nemocných v médiích
- pravidelná účast na odborném vzdělávacím projektu Centra pro rozvoj péče o duševní zdraví
- spolupráce s Koalicí pro zdraví a dalšími organizacemi na změně přístupu ministerstva zdravotnictví k politice péče o duševně nemocné
- spolupráce s Výborem pro lidská práva a biomedicinu Rady vlády ČR pro lidská práva
- přednášková činnost (2005)
 - 1) Tisková konference, Kampaň „Kdo z nás je normální?“ (24. 8. 2005)
 - 2) Konference „Komunitní péče: kdo o ní pečuje“ (3.11- 4.11.2005)
 - 3) Přednáška pro OS Šela Kolín (16.12.2005)

HODNOCENÍ

Statistika SYMPATHEA o.p.s., 2005

Počet členů	60
Počet spolupracujících organizací	16
Počet klientů na telefonní lince	115
Počet klientů v poradnách	35
Počet přednášek	3
Počet metodické podpory	7

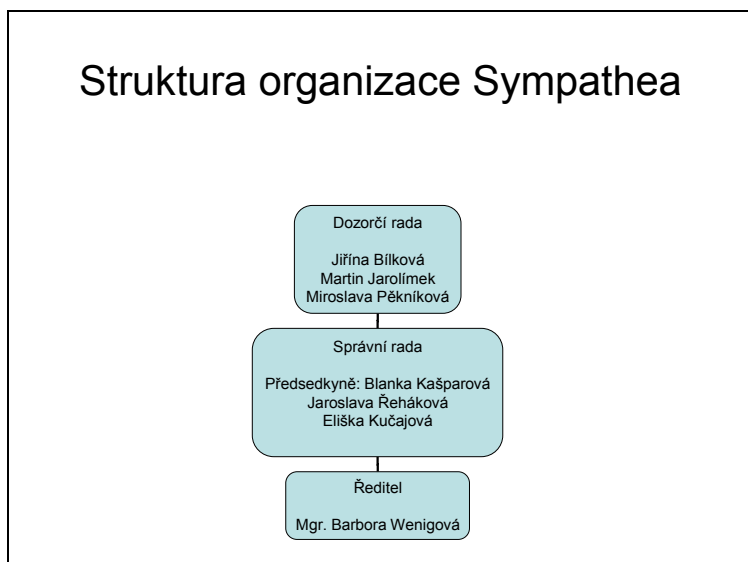
Za úspěch v roce 2005 můžeme považovat zviditelnění naší činnosti prostřednictvím webových stránek, letáků, setkáváním se s odborníky, spoluprací s novináři, uspořádáním neformálního setkání rodičovských organizací, vedením poradny a telefonní linky.

Dále budeme pokračovat v rozvíjení dalších členských základen v regionech, kde ještě spolupráce nebyla navázána. V letošním roce bychom naši organizaci rádi prostřednictvím grantů rozšířili, a tak mohli poskytovat více služeb příbuzným duševně nemocných. Rodinným příslušníkům budeme zprostředkovávat psychoterapii jako prevenci zvládání stresu a syndromu vyhoření.

Alena Šváchová

STRUKTURA ORGANIZACE

Naše organizace má 60 členů a tři orgány. Statutárním orgánem je správní rada, která byla jmenována zakladateli. Správní rada jmenuje ředitele společnosti, který řídí SYMPATHEU o.p.s. Kontrolním orgánem je dozorčí rada.



FINANČNÍ ZPRÁVA

Přehled o příjmech SYMPATHEA o.p.s., 2005
Tab.č. 1

Příjmy (dary)	Příjmy zahrnuté do zákl. daně	Příjmy nezahrnuté do zákl. daně	Celkem
úrok		326	326
nájem Švábky		26 507	26 507
Velíšková		5 000	5 000
Nadace Partnerství		80 000	80 000
Konopka		1 000	1 000
M.E.L.CZ		2 000	2 000
Celkem		114 833	114 833

Přehled o výdajích 2005 SYMPATHEA o.p.s., 2005
Tab. č. 2

Výdaje	Výdaje ovlivňující daň z příjmu	Výdaje neovlivňující daň z příjmu	Celkem
Režijní náklady	138 208,50	673	138 881,50
Dohody o prov. práce	22 400		22 400
Srážková daň i za 2004	6 476		6 476
Koordin. projektů	31 500		31 500
Poradna	29 700		29 700
Projekt Kolínsko	40 000		40 000
Celkem	291 384,50	673	292 057,50

ZA VEŠKEROU PODPORU V ROCE 2005 DĚKUJEME TĚMTO SUBJEKTŮM

Toyota Peugeot Citroën Automobile
ELI LILLY ČR, s. r. o.
Bristol-Myers Squibb s. r. o.
Centrum pro rozvoj péče o duševní zdraví
EUFAMI
Městské centrum sociálních služeb a prevence
Nadace Academia Medica Pragensis
Nadace Partnerství
a
majitelkám domu Švábky 238/ 8, Praha 8, paní
Kulhánkové a paní Lisé

KONTAKTUJTE NÁS:

SYMPATHEA, o. p. s.
Švábky 8, 180 00 Praha 8
tel.: 284 828 568, 723 942 835 – poradna (každé třetí
pondělí v měsíci od 16.00 do 18.00 hodin)
mobil: 776 061 541
www.sympathea.cz
e-mail: sympathea@sympathea.cz